

**CYNGOR SIR YNYS MÔN**  
**Cofnod o Benderfyniad Gweithredol a wnaed gan y**  
**Comisiynydd ar gyfer Addysg.**

<b>1. GWNAED GAN</b>	Y Comisiynydd Gareth Jones
<b>2. Y PENDERFYNIAD</b>	I geisio am gymeradwyaeth i ddirprwyo awdurdodiad bwrsariaeth Llwyddo'n Lleol i Pennaeth Gwasanaeth Addysg.
<b>3. GWNAED AR</b>	4ydd o Orffennaf, 2011
<b>4. Y RHESYMAU AM Y PENDERFYNIAD</b>	Er mwyn dirprwyo i Bennaeth y Gwasanaeth Addysg, yr awdurdod i wneud cynigion a thaliadau o'r bwrsariaethau o dan prosiect Llwyddo'n Lleol yn unol â gweithdrefnau y cytunwyd arnynt o dan Reolau Gweithdrefn Ariannol 4.8.4.5.1 y Cyfansoddiad.
<b>5. DATGANIAD O DDIDDORDEB</b>	Dim
<b>6. CANIATÂD ARBENNIG WEDI EI ROI?</b>	Ddim yn berthnasol
<b>7. YMGYNGHORI, OS O GWBL</b>	Prif Weithredwr Dros Dro, Adran Gyllid, Swyddog Cyfreithiol, Pennaeth Gwasanaeth(Addysg)
<b>8. YN AGORED I GAEL EI ALW I MEWN?</b>	Ydi
<b>DYDDIAD CYHOEDDI:</b>	6 Gorffennaf, 2011
<b>DYDDIAD GWEITHREDU:</b>	14 Gorffennaf, 2011

CYNGOR SIR YNYS MÔN	
ADRODDIAD I	Mr Gareth Jones, Comisiynydd
DYDDIAD	29ain o Fehefin, 2011
PWNC	I geisio am gymeradwyaeth i ddirprwyo awdurdodiad bwrsariaeth Llwyddo'n Lleol i Pennaeth Gwasanaeth Addysg.
DEILYDD(ION) PORTFFOLIO	Goronwy Parry
SWYDDOG(ION) ARWEINIOL	Gwyn Parri, Pennaeth Gwasanaeth (Addysg)
SWYDDOG CYSWLLT	Lowri Roberts, Prosiect Llwyddo'n Lleol Ynys Môn

### 1. Cadarnhewch natur yr adroddiad os gwelwch yn dda trwy glacio un o'r blychau isod

Er gwybodaeth.....

Gweithredol.....

Strategol.....

### 2. Rheswm/Rhesymau pam fod angen penderfyniad gan y Comisiynwyr

2.1 Mae prosiect Llwyddo'n Lleol, a ariennir gan arian Gydyfeiriant ESF, yn annog mentergarwch ymhlith pobl ifanc. Mae'n gallu cynnig bwrsariaethau o hyd at £ 1000 i ddatblygu busnesau. Mae hyn yn cael ei ddiffinio fel 'grant' o fewn rheoliadau'r prosiect.

2.2 Mae Cyfansoddiad y Cyngor ar Rheoliadau Ariannol, paragraff 4.8.4.5.1 yn datgan,

*“Yn achos grantiau a thaliadau eraill, pan fo'r Cyngor â'r dewis i dalu neu beidio neu pan fo â'r dewis i bennu swm y taliad, yna rhaid i'r sawl sy'n derbyn taliad a rhaid i swm bob taliad gael eu hawdurdodi gan y Pwyllgor Gwaith neu unrhyw Bwyllgor arall y dirprwyir y gyllideb berthnasol iddo. Gall y Pwyllgor Gwaith neu Bwyllgor fynd gam ymhellach wrth ddirprwyo awdurdod i wneud taliadau o'r fath ond gyda threfniadau ysgrifenedig a chydnybodedig y Cyfarwyddwr Corfforaethol – Cyllid (Paragraff 4.8.4.5.1)*

2.3 Mae penderfyniad y Comisiynydd yn ofynnol er mwyn awdurdodi yn unol â'r uchod.

### 3. Crynodeb o'r adroddiad

3.1 Mae'r prosiect Menter Ieuenctid Llwyddo'n Lleol yn briosect is-ranbarthol Cydgyfeiriant yr UE yn cael ei arwain gan Gyngor Gwynedd. Mae Cyngor Sir Ynys Môn yn bartner allweddol yn y prosiect ac yn arwain ar yr elfen Ynys Môn y y cynllun arloesol yma. .

3.2 Prif nôd y prosiect yw creu diwylliant o fentergarwch ymhlith pobl ifanc ar yr ynys.

Yn dilyn o'r nôd hwn, yr amcanion yw: -

- I hyrwyddo ardaloedd gwledig fel ardaloedd sy'n gallu cynnig llawer iawn i bobl ifanc.
- I hyrwyddo sectorau twf allweddol
- Cynyddu hyder pobl ifanc yn eu cymunedau eu hunain.
- Hyrwyddo hunan-gyflogaeth fel dewis gyrfa hyfyw
- Helpu pobl ifanc i ddatblygu sgiliau entrepreneuriaidd allweddol - y sgiliau y mae cyflogwyr yn chwilio am, a rhai sgiliau a fydd yn helpu pobl ifanc mewn neu hunan- gyflogaeth.

3.3 Buddiolwyr y prosiect hwn yw pobl ifanc rhwng 11-19 mlwydd oed sy'n byw yn siroedd gogledd orllewin Cymru sef Ynys Môn, Gwynedd, Conwy a Sir Ddinbych. Bydd rhan fwyaf o'r gwaith yn cael ei dargedu tuag at ben uchaf y spectrwm oedran (14-19), er hyn, oherwydd natur gweddnewid y prosiect, a'r neges allweddol, mi fydd gweithio gydag unigolion iau yn allweddol er mwyn dechrau ar y broses mor gynnar ag y bo modd.

3.4 Un elfen o'r prosiect yw gall cyfranogwyr wneud cais am fwrsariaeth hyd at werth £1,000. Mae'r fwrsariaeth ar gael i grwpiau neu unigolion ac fe fydd cefnogaeth llawn yn cael ei roi i cyfranogwyr er mwyn datblygu eu cynllun busnes. Syniad y bwrsariaeth yw gwneud y fenter busnes yn realiti; felly gall yr arian gyfrannu tuag at prynu nwyddau, hyfforddiant, llogi offer a / neu leoliad. Drwy wneud hyn, gall cyfranogwyr ddysgu pa gamau sydd eu hangen i sefydlu busnes a hefyd dysgu a gweithredu eu sgiliau menter.

3.5 Mae cyfanswm o £242,500 ar gael ar ffurf arian grant, hyd at 2015.

#### 4. Argymhelliad/Argymhellion a'r rhesymau

##### 4.0 Ystyriaethau Allweddol

4.1. Oherwydd natur a gwerth y bwrsariaethau, mae'r risg isel yn isel iawn i'r cyngor ac ni fuasai unrhyw goblygiadau dilynol i'r adran gyllid neu i weithgareddau. Byddai'r tymor yn gyfyngedig i hyd y cyllid ESF sydd ar gael i'r prosiect .

4.2 Maent yn rhan hanfodol o'r prosiect fel a gymeradwywyd gan Gronfa Gymdeithasol Ewrop.

##### Argymhellion

4.3 Bod y, Comisiynwyr yn dirprwyo i Bennaeth y Gwasanaeth Addysg, yr awdurdod i wneud cynigion a thaliadau o'r bwrsariaethau o dan prosiect Llwyddo'n Lleol yn unol â gweithdrefnau y cytunwyd arnynt o dan Reolau Gweithdrefn Ariannol 4.8.4.5.1 y Cyfansoddiad.

#### 5. Opsiynau eraill a'r rheswm/rhesymau dros eu gwrthod

#### 6. Ymgynghori

- 6.1 Cyllid/Adran 151.....  do..... naddo
- 6.2 Swyddog Cyfreithiol/Monitro.....  do..... naddo
- 6.3 Adnoddau Dynol.....  do..... naddo..... amherth
- 6.4 Gwasanaethau Eiddo.....  do..... naddo..... amherth
- 6.5 Uned Gyfathrebu.....  do..... naddo
- 6.6 Rhai eraill yr ymgynghorwyd â nhw (yn cynnwys aelodau):

#### 7. Unrhyw faterion Fframwaith Polisi

## 8. Materion Amgylcheddol

A yw'r mater / eitem yn ymwneud â:

1. Bywyd gwyllt (bioamrywiaeth) o dan Adran 40 Deddf yr Amgylchedd Naturiol .....  do.....  naddo ....  amherth a Chymunedau Gwledig (NERC) 2006\*

2. Ardal o Harddwch Naturiol Eithriadol (AHNE) Ynys Môn o dan Rhan 85 o'r Deddf .....  do.....  naddo ....  amherth Cefn Gwlad a Hawliau Tramwy (CRoW) 2000\*\*

(\*Gall Gynghorydd Ecolegol ac Amgylcheddol roi cyngor: est. 2470)

(\*\*Gall Swyddog Cefn Gwlad ac AHNE roi cyngor: est. 2429)

[Nodiadau](#)

## 9. Papurau cefndirol

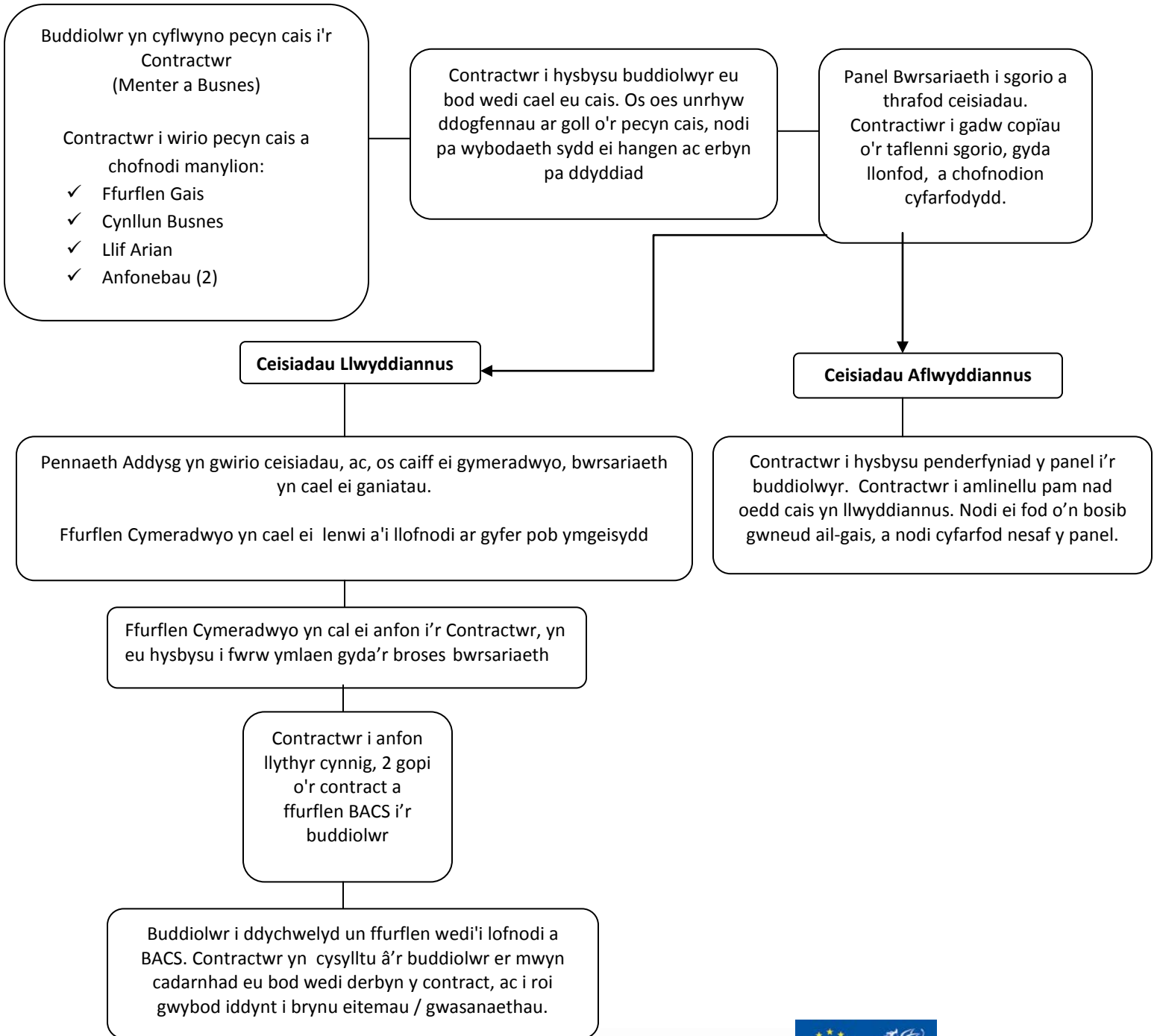


- Hyrwyddo hunan-gyflogaeth fel dewis gyrfya hyfyw
  - Helpu pobl ifanc i ddatblygu sgiliau entrepreneuriaidd allweddol - y sgiliau y mae cyflogwyr yn chwilio am, a rhai sgiliau a fydd yn helpu pobl ifanc mewn neu hunan- gyflogaeth.
- 1.3 Buddiolwyr y prosiect hwn yw pobl ifanc rhwng 11-19 mlwydd oed sy'n byw yn siroedd gogledd orllewin Cymru sef Ynys Môn, Gwynedd, Conwy a Sir Ddinbych. Bydd rhan fwyaf o'r gwaith yn cael ei dargedu tuag at ben uchaf y spectrwn oedran (14-19), er hyn, oherwydd natur gweddnewid y prosiect, a'r neges allweddol, mi fydd gweithio gydag unigolion iau yn allweddol er mwyn dechrau ar y broses mor gynnar ag y bo modd.
- 1.4 Un elfen o'r prosiect yw gall cyfranogwyr wneud cais am fwrariaeth hyd at werth £1,000. Mae'r fwrariaeth ar gael i grwpiau neu unigolion ac fe fydd cefnogaeth llawn yn cael ei roi i cyfranogwyr er mwyn datblygu eu cynllun busnes. Syniad y bwrsariaeth yw gwneud y fenter busnes yn realiti; felly gall yr arian gyfrannu tuag at prynu nwyddau, hyfforddiant, llogi offer a / neu leoliad. Drwy wneud hyn, gall cyfranogwyr ddysgu pa gamau sydd eu hangen i sefydlu busnes a hefyd dysgu a gweithredu eu sgiliau menter.
- 1.5 Mae cyfanswm o £242,500 ar gael ar ffurf arian grant, hyd at 2015.
- 1.6 Mae'r holl elfennau o'r prosiect wedi mynd trwy proses tendro cystadleuol drwy wefan Sell2Wales a Menter a Busnes a fuodd yn llwyddiannus i weinyddu'r fwrariaeth.
- 2.0 Methodoleg**
- 2.1 Er mwyn cymeradwyo unrhyw gais am fwrariaeth, mae Menter a Busnes wedi sefydlu Panel Asesu Bwrsariaeth, sy'n cynnwys aelodau o Gyngor Ynys Môn, y sector ieuencid a'r sector busnes. Bydd y panel yn arfarnu pob cais, yn seiliedig ar system sgorio cyson, yn fisol.





## Atodiad 2



**Annex 2**

<b>Ffurflen Awdurdodi Grant Llwyddo'n Lleol Ynys Môn</b>	
<b>Enw'r prif gyswilt (rhaid iddynt fod yn berson dros 18 mlwydd oed):</b>	
<b>Enw'r Rheolwr Busnes (os o dan 18 oed):</b>	
<b>Dyddiad Geni Rheolwyr Busnes:</b>	
<b>Unigol / Cais Grŵp:</b>	
<b>Cyfeiriad Cohebiaeth:</b>	
<b>Y swm o Fwrsariaeth Llwyddo'n Lleol a ceisiwyd (Mwyafrif o £ 1,000):</b>	

<p><b>Crynodeb o'r Fenter:</b></p>	
<p><b>Sgôr y Panel (<u>RHAID</u> cael 20+pwyt er mwyn pasio):</b></p>	

**Rwyf i (enw'r llofnodwr) \_\_\_\_\_**

**ar ran Cyngor Sir Ynys Môn, yn awdurdodi'r Contractwr (Menter a Busnes) i weinyddu'r cais gan y buddiolwr/yr uchod am fwsariaeth Llwyddo'n Lleol Ynys Môn**

**LLOFNOD: \_\_\_\_\_**

—

**STATWS: \_\_\_\_\_**

—

**DYDDIAD: \_\_\_\_\_**